

## ◇ 产品规格书

文件编号：B-608752CN

名称：呼吸空气高压压缩机

型号：LUXON F600

## 一、产品作用及使用范围：

呼吸空气高压压缩机 LUXON F600 通过高效压缩与净化处理，提供符合国内外呼吸空气标准的高压洁净气源，其过滤系统可有效去除气体中水分、油污颗粒等杂质，保障空气纯净安全。设备适用于消防救援、潜水作业、工业密闭空间作业、化工防护、医疗急救、航空航天等对呼吸气源压力及洁净度要求严苛的领域，能在复杂环境中稳定输出满足人体呼吸需求的高压气体。

## 二、产品构成和功能：

呼吸空气高压压缩机 LUXON F600 采用立式布局，以 F 系列活塞式压缩机主机，分四级压缩（最大 40MPa）与五级压缩（最大 50MPa）两种配置，下方三相电机与主机形成稳定结构，外罩壳兼具导风散热与物理保护作用。功能上搭载 β 控制系统，支持一键启停、运行计时及故障显示，具备自动排污功能可定时清除分离筒油污，配套过滤筒高效过滤气体杂质，确保输出空气达呼吸标准，整体结构紧凑且功能集成度高，兼顾操作便捷性与气体净化可靠性。

## 三、技术参数：

订货编号	G02B-F36L-P3**	
型号	LUXON F600/T11	LUXON F600/T15
类型	空气冷却，油润滑，立式压缩机	
驱动	11kW 三相电机	15kW 三相电机
排量 (L/min)	500	600
最大工作压力 (MPa)	40/50	
压缩机转速 (r/min)	1375	1650
压缩机级数	四级/五级	
第一级缸径 (mm)	120/120	
第二级缸径 (mm)	60/65	
第三级缸径 (mm)	30/38	
第四级缸径 (mm)	14/21	
第五级缸径 (mm)	//12	
冲程 (mm)	40	
介质	空气	
润滑方式	油泵润滑	
油量 (L)	4	
进气温度范围 (°C)	-25~45	
呼吸空气过滤量	在 20°C 时 2000 立方米	
IP 防护级别 (马达)	IP54	
噪音 (dB)	≤80	
呼吸空气质量	符合 GB/T 31975、T/ZZB 2989 标准	
执行标准	T/ZZB 2989-2022	
长*宽*高 (mm) 整机	743*776*1124	
整机重量 (kg)		

#### 四、产品配置:

##### ● 4.1 标准配置:

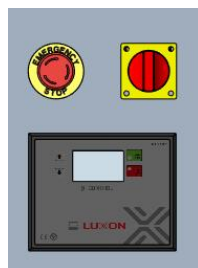
##### ● 4.1.1 功能配置

◇ 额定工作压力: 35MPa	◇ 安全阀 36.5MPa	◇ 环保塑粉涂装
◇ 最高压力: 36.5MPa	◇ 绿黄色配黑色	◇ 电子使用手册

##### ● 4.1.2 标准配置

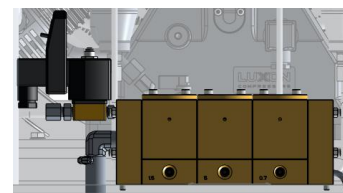
##### ◇ β 控制器 ◆

- ❖ 一键启停
- ❖ 保养显示
- ❖ 液晶显示
- ❖ 运行计时



##### ◇ 自动排污 ◆

- ❖ 定时排出污水



##### ◇ 过滤筒 ◆

- ❖ 过滤气体中的水分



##### ● 4.1.3 随机配件

◇ 加油漏斗 #	◇ 纸质说明书 #	◇ 合格证 #
◇ 扳手杆-200mm #	◇ 放油管总成 #	

##### ● 4.1.4 耗材

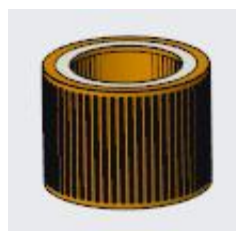
##### ◇ 高压压缩机润滑油 #

- ❖ 零下 15° 以上、可呼吸使用



G62B-L25H-0020

##### ◇ 15HP 进气滤芯 ◆



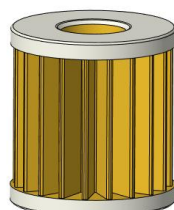
G10B-KL30-1000

##### ◇ 活性炭滤芯-FT70\*705 #



G11B-HL40-FD00

##### ◇ 机油滤芯-QS110T ◆



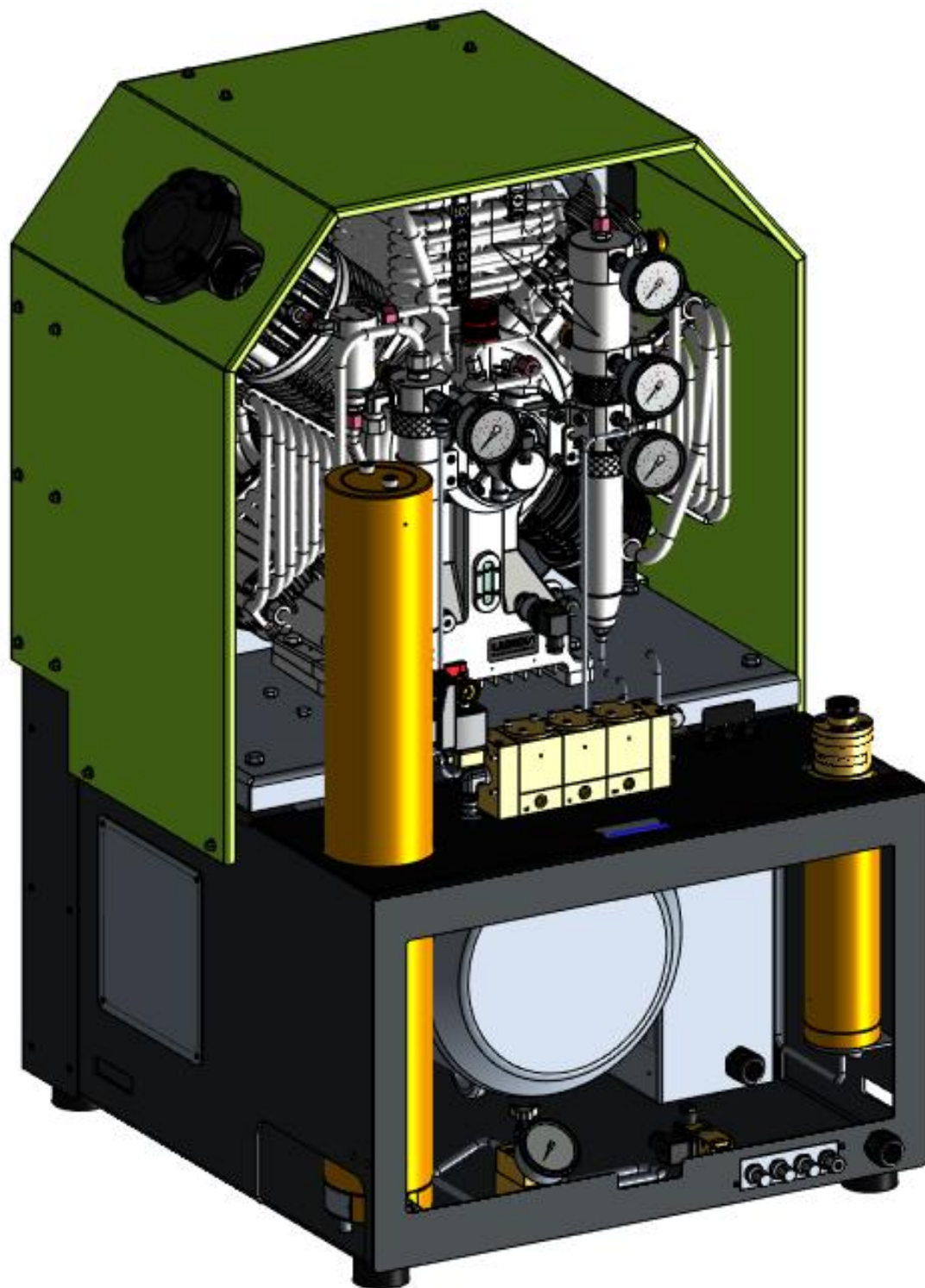
G07A-F30L-0133

● 4.2 客户选配:		
● 4.2.1 动力		
<input type="radio"/> 11kW 三相电机		<input type="radio"/> 15KW 三相电机
● 4.2.2 其他功能选配		
◇ PLC 控制器 ◆ ❖ 自动启停 ❖ 监控运行状态 ❖ 保养提醒 ❖ 图片显示 ❖ 运行计时 ❖ 报警提醒 (过电流报警、相序错误报警、缺相报警、环境温度过高报警、机油温度过高报警、机油油压过低报警、机油油温过高报警、各级压力过高报警、压力变送器断线报警) ❖ 其它自定义功能		<input type="checkbox"/> 自定义外观颜色 ◆
<input type="checkbox"/> 末级压力 20MPa ◆		<input type="checkbox"/> 末级压力 40MPa ◆
<input type="checkbox"/> 末级压力 50MPa ◆		
● 4.2.3 品牌信息		
<input type="radio"/> 标准	<input type="radio"/> 中性	<input type="radio"/> 定制
● 4.3 选购件		
<input type="checkbox"/> 一氧化碳滤芯-FT70*705 # ◇ 有效过滤一氧化碳 		<input type="checkbox"/> 气瓶转换接头 M22*1.5 转 G5/8 # 
G11B-HL40-FH00		G05B-CA01-2300
<input type="checkbox"/> 带表充气阀 # ❖ ◇ 打开和关闭气阀 ❖ ◇ 排空管道内残留气体 ❖ ◇ 显示压力 		<input type="checkbox"/> 1.2 米长高压软管 # 
◇ 高压压缩机低温润滑油 # ❖ 零下 25° 以上、可呼吸使用 		
G62B-A35H-0010		
<input type="checkbox"/> 中修包-F4.1 型主机		<input type="checkbox"/> 大修包-F4.1 型主机

注: 标有“○”项是必选项, 标有“□”项是可选项; 标有“◆”项是需要安装在产品上, 标有“#”项是发货时不安装在产品上

五、图片及尺寸:

● 图示



● 标准外形尺寸图:

LUXON F600

